

P 4/3

Lubrificar e tratar a ferrugem das dobradiças

Lubrificar e tratar a ferrugem do ferro pedrez

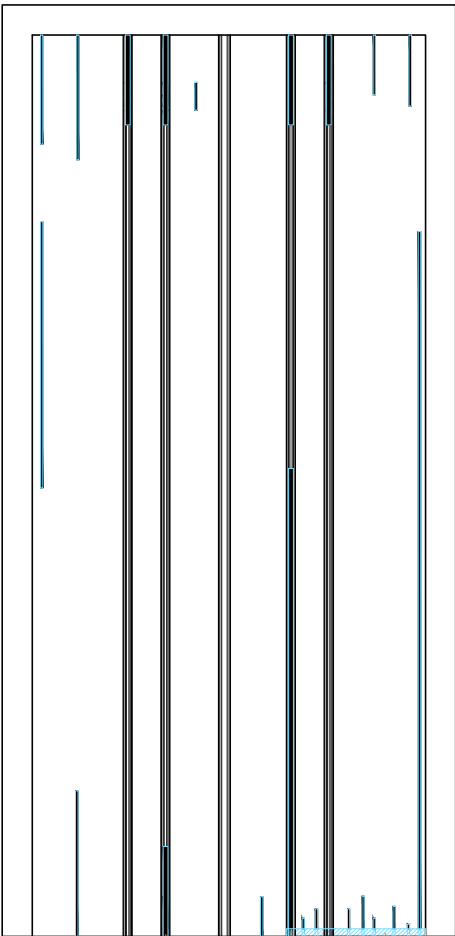
Descupinizar, enxertar e imunizar com madeira de características similares à existente

Vista Interna

Folha raspando no piso

Enxertar e imunizar com madeira de características similares à existente

Fissura emassar



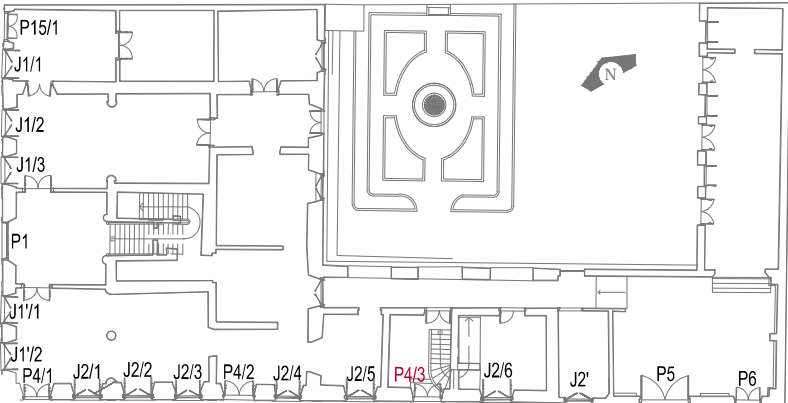
Vista Externa

Fissura emassar

Enxertar e imunizar com madeira de características similares à existente



Foto Interna




1º Pavimento

OBSERVAÇÕES GERAIS:

- A esquadria deve ser lixada em sua totalidade.
- A esquadria deverá ser tratada contra a ação de insetos xilófagos com produto adequado.
- A esquadria deverá ser pintada na cor similar à existente.
- Todas as ferragens devem ser tratadas contra ferrugem.

Legenda:

Intervenção na madeira

 ESTADO DO RIO GRANDE DO SUL MUNICÍPIO DE PELOTAS SECRETARIA DE CULTURA	PROPRIETÁRIO PREFEITURA MUNICIPAL DE PELOTAS LOCAL Praça Cel. Pedro Osório, 2 Pelotas - RS DESCRIÇÃO Restauração das esquadrias - fachada sul ESTAGIÁRIOS Lilianne Nicolette e Xana Porto	EQUIPE Arq. Fábio Caetano CAU A28736-8 Arq. Laura Zambrano CAU A27998-6 Arq. Marta da Rosa e Silva CAU A33819-0	Arq. Liciane Almeida CAU A28443-1 Arq. Paulina von Laer CAU A28443-1	DATA maio/2018
				ESCALA 1:25
				PRANCHA A 15 46